

# MAPA SYTUACYJNO-WYSOKOŚCIOWA Z UZBROJENIEM TERENU DO CELÓW PROJEKTOWYCH

Skala 1:500

Woj. kujawsko-pomorskie  
Powiat inowrocławski  
Miasto Pakość  
ul. Inowrocławska  
364.223.103.1, 103.2, 103.3, 103.4

**GEOPiR**  
Biuro Usług Geodezyjno-Kartograficznych  
**Piotr Kawalek**  
88-100 Inowrocław, ul. Roosevelta 3  
tel. (052) 357-30-31  
NIP 555-100-49-15 Regon 09021549

**GEODEZYJNA FIRMA**  
**Piotr Kawalek**  
ul. Roosevelta 113A  
88-100 Inowrocław, tel. 355-35-00  
KAM, GUV, K 4-484

**POWIATOWY ZESPÓŁ UZAGADNIANIA  
DOKUMENTACJI PROJEKTOWEJ**  
w Inowrocławu

Mapa do celów projektowych umiarkowanie z projekcjami  
urządzenia infrastruktury gospodarczej i podziemnej, które  
wzrostło linia przerywana, 8/4/2011  
Ugodzenie PZUP nr 212 z dnia 14.06.2011

STAROSTWO POWIATOWE - POWIATOWY OŚRODEK DOKUMENTACJI  
GEODEZYJNEJ I KARTOGRAFICZNEJ W INOWROCŁAWIU  
W obszarze oznaczonym linią .....  
dokonano aktualizacji treści mapy zasadniczej.  
Dokumenty z pomiaru uzupełniającego przyjęto  
do zasobu powiatowego w dniu .....  
Niniejsza mapa może służyć do celów projektowych.  
Projektowane obiekty budowlane wymagające  
pozwolenia na budowę podlegają wytyczeniu  
i inwentaryzacji powykonawczej przez jednostki  
uprawnione do wykonania prac geodezyjnych.  
Inowrocław 2011-05-06

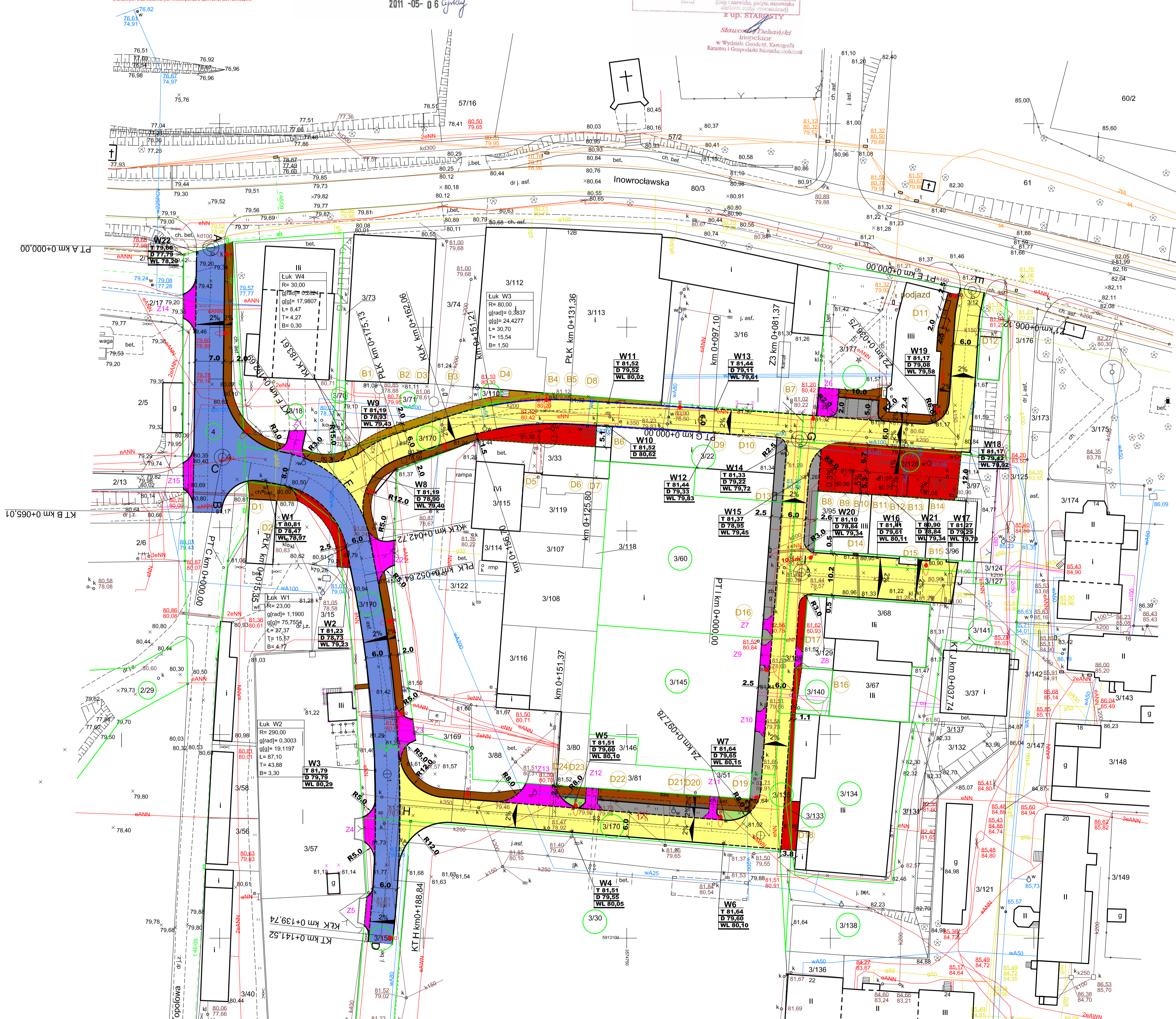
(z UP: STAROSTA  
z UP: STAROSTA  
Skawonka Debański  
Inspektor  
w Wydziale Geodezji, Kartografii  
Katastru i Gospodarki Nieruchomościami)

Ks. rob. 111/2011  
K.e.r.g. 731/2011  
Inowrocław 29.04.2011r.

Wszystkie trwałe obiekty budowlane i przewody podziemne  
podlegają wytyczeniu i dźwiganiu wysokościomierzem przez jednostki  
wykonawcze geodezyjne.

Zostaje się, że opracowana mapa może nie zawierać pełnej informacji  
o przebiegu przewodów podziemnych, których z powodu braku zgłoszenia  
do geodezyjnych informacji powykonawczej, braku danych z inwentury  
branżowych oraz stosowanych metod pomiaru ujawnienie jest niemożliwe.

2011-05-06 Gpk/ky



- LEGENDA**
- Nawierzchnia jezdni z kostki bet. szarej
  - Opaski postojowe z kostki bet. czarnej
  - Zjazdy z kostki bet. czerwonej
  - Chodniki z kostki bet. szarej
  - Rozbiórka istniejącej nawierzchni i wymiana na nawierzchnię z kostki bet.
  - Przełożenie i dźwiganie wysokościomierzem istniejącej nawierzchni z kostki betonowej
  - Krawężnik betonowy
  - Krawężnik betonowy najazdowy
  - Opornik betonowy
  - Obrzeże betonowe
  - W  Proj. wpust kanaliz. deszczowej z osadnikiem

|   |  |           |                                  |
|---|--|-----------|----------------------------------|
| <b>Pracownia Projektowa<br/>PROJBUD Jarosław Matuszak<br/>88-100 Inowrocław, ul. Poznańska 36</b>                                 |  |           |                                  |
| Objekt  | Uporządkowanie terenów po zakładach Inierskich w Pakości - budowa drogi kategorii gminnej. |           |                                  |
| Tytuł opracowania:  | <b>Plan sytuacyjny</b>   |           |                                  |
| Projektant  | Skala  | 1:500     |                                  |
| <b>mgr inż. Andrzej Piasecki</b>  | Nr rysunku   | <b>1d</b> |                                  |
| KUP0117/PW0011<br>do projektowania i kierowania robotami budowlanymi<br>lub pracami w specjalistycznej dziedzinie<br>Sprawdzający |  | Data      | <b>03.2012</b>                   |
| <b>mgr inż. Jarosław Matuszak</b>   | Opracował  |           | <b>mgr inż. Andrzej Piasecki</b> |
| KUP0117/PW0011<br>do projektowania i kierowania robotami budowlanymi<br>lub pracami w specjalistycznej dziedzinie                 |  |           |                                  |