

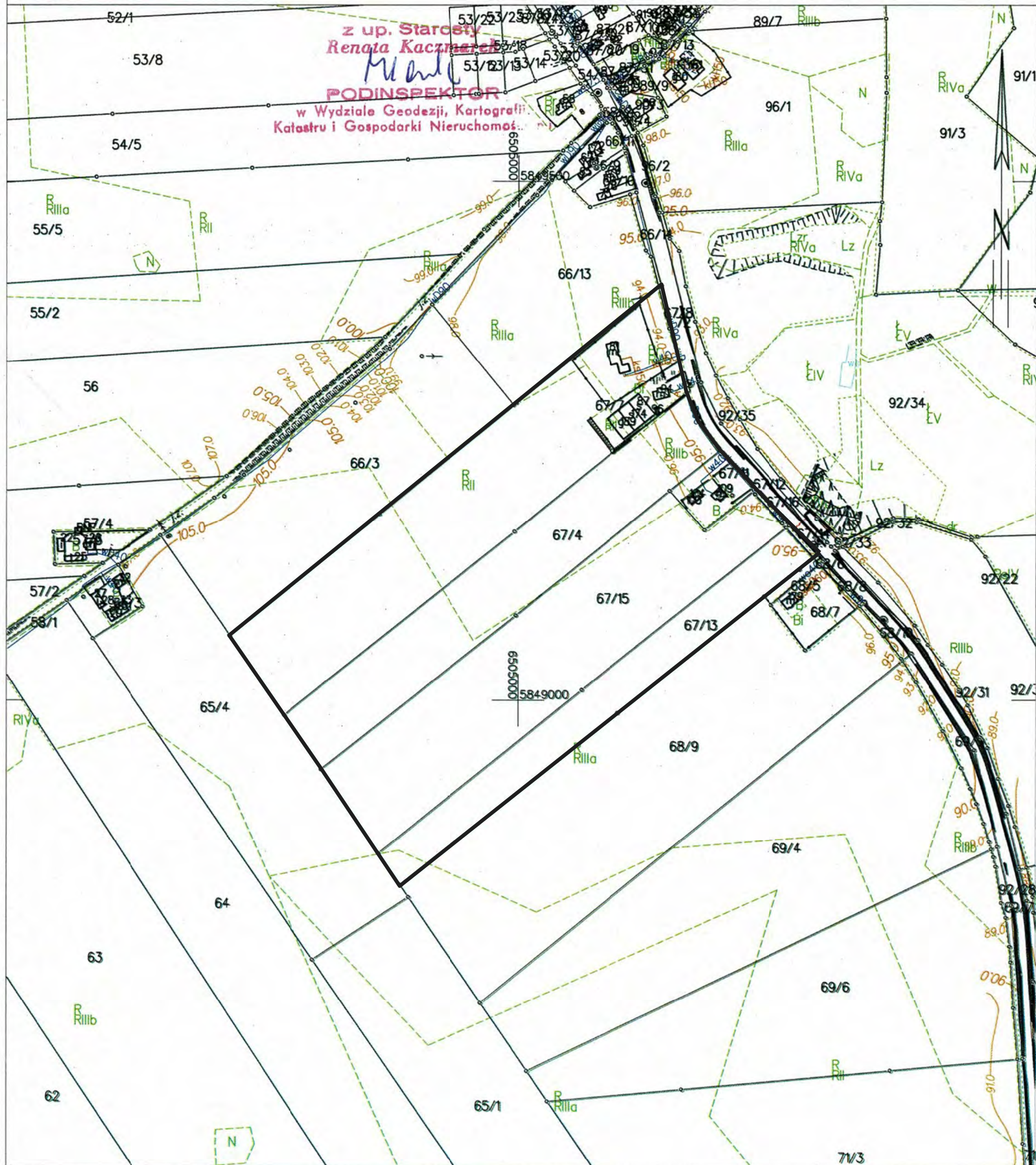
**STAROSTA INOWROCŁAWSKI**  
 Poświadcza się zgodność niniejszej kopii z treścią materiału państwowego zasobu geodezyjnego i kartograficznego  
**MAPA ZASADNICZA**  
 Nazwa materiału zasobu  
 GN.I.6642.2776.2018  
 Identyfikator ewidencyjny materiału zasobu  
 05.09.2018  
 Data wykonania kopii  
 Imię, nazwisko i podpis osoby reprezentującej organ

Jednostka

Załącznik nr 1a  
 do Uchwały nr IV/34/2019  
 Rady Miejskiej w Pakości  
 z dnia 21 lutego 2019r.

7/

MAPA ZASADNICZA  
 SKALA 1:5000



Inowrocław dn. 2018-09-05  
 Sporządził(a) wydruk: Renata Kaczmarek

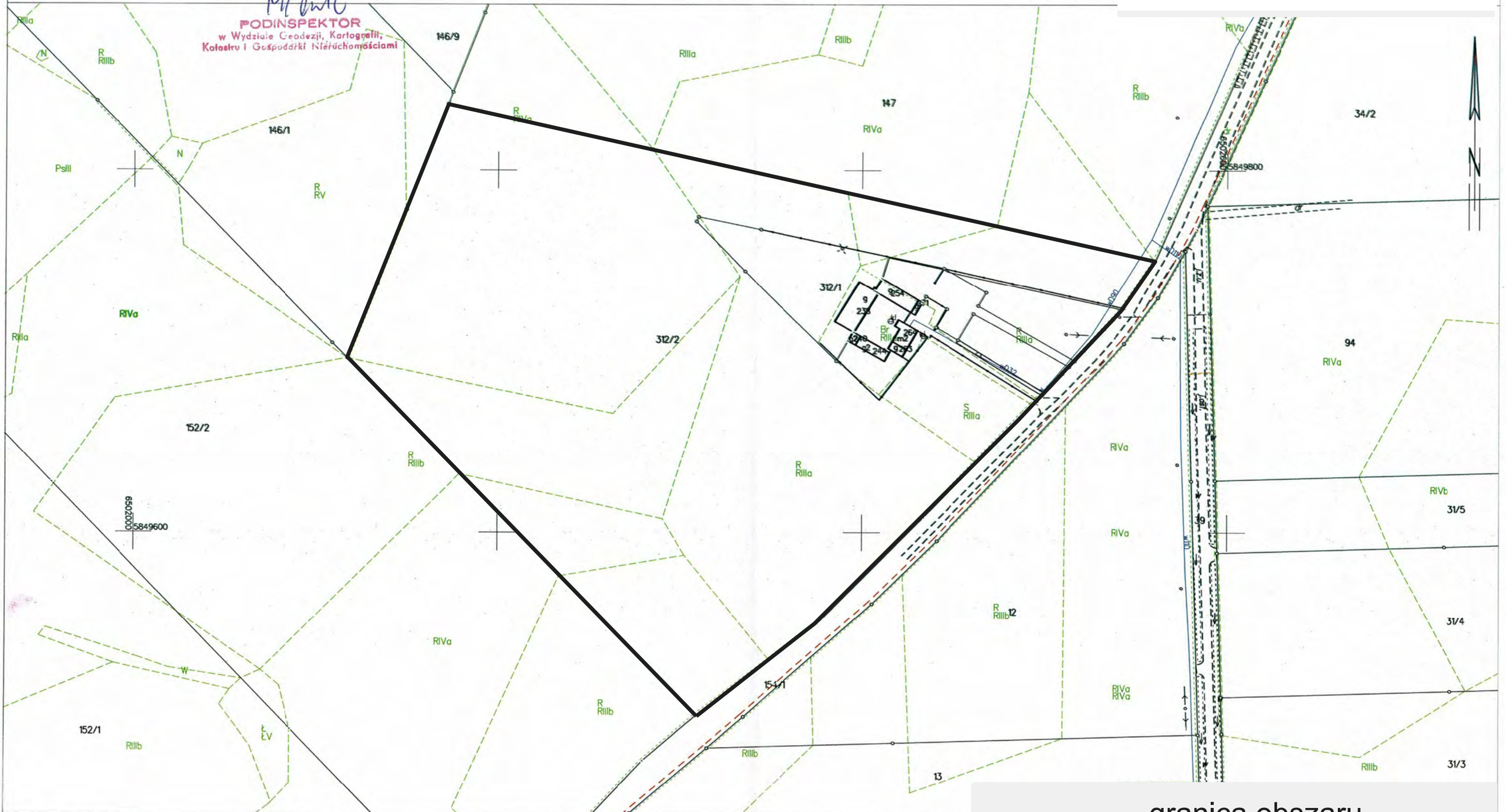
— granica obszaru  
 objętego zmianą studium

STAROSTA INOWROCŁAWSKI  
Poświadcza się zgodność niniejszej kopii z treścią materiału państwowego zasobu geodezyjnego i kartograficznego  
MAPA ZASADNICZA  
Nazwa materiału zasobu  
GN I. 6642. 2775. 2018  
Identyfikator ewidencyjny materiału zasobu  
05.09.2018r.  
Data wykonania kopii

Starosta  
**Renata Kaczmarek**  
PODINSPEKTOR  
w Wydziale Geodezji, Kartografii,  
Katastru i Gospodarki Nieruchomościami

MAPA ZASADNICZA  
SKALA 1:2000

Załącznik nr 2b  
do Uchwały nr IV/34/2019  
Rady Miejskiej w Pakości  
z dnia 21 lutego 2019r.



Inowrocław dn. 2018-09-05  
Sporządził(a) wydruk: Renata Kaczmarek

— granica obszaru  
objętego zmianą studium

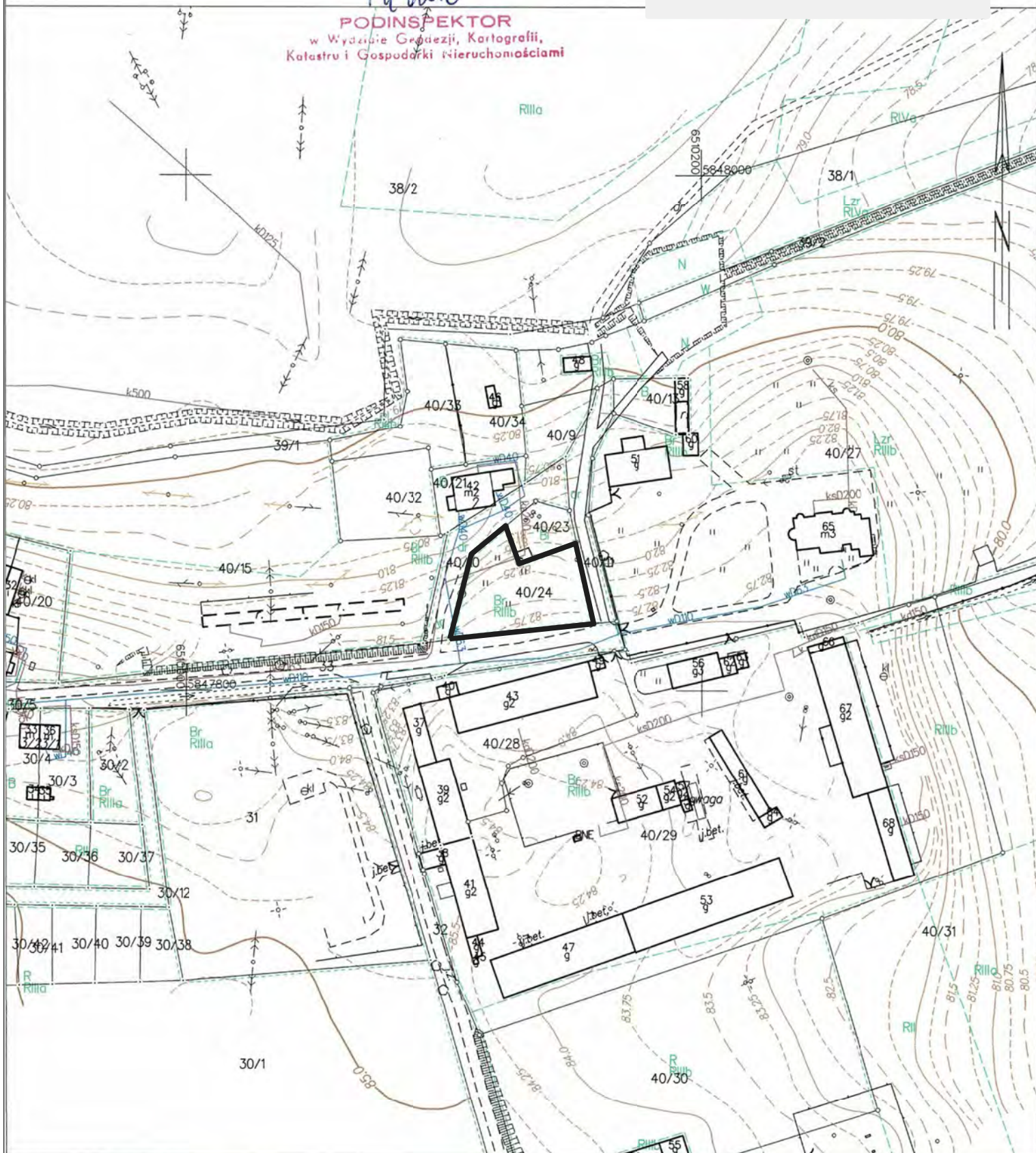
**STAROSTA INOWROCŁAWSKI**  
 Poświadcza się zgodność niniejszej kopii z treścią materiału państwowego zasobu geodezyjnego i kartograficznego  
**MAPA ZASADNICZA**  
 Nazwa materiału zasobu  
**GN.T. 6642.2883.2018**  
 Identyfikator ewidencyjny materiału zasobu  
**2018-09-13**  
 Data wykonania kopii

Województwo: kujawsko-pomorskie  
 Powiat: Inowrocławski  
 Jednostka ewidencyjna: 040707\_5, Pakość  
 Obszar: 0017, Wesoła

**MAPA ZASADNICZA**  
 z up. Starosty  
**Renata Kasprzak**  
 SKALA 1:2000

Załącznik nr 1c  
 do Uchwały nr .....  
 Rady Miejskiej w Pakości  
 z dnia .....

**PODINSPEKTOR**  
 w Wydziale Geodezji, Kartografii,  
 Katastru i Gospodarki Nieruchomościami



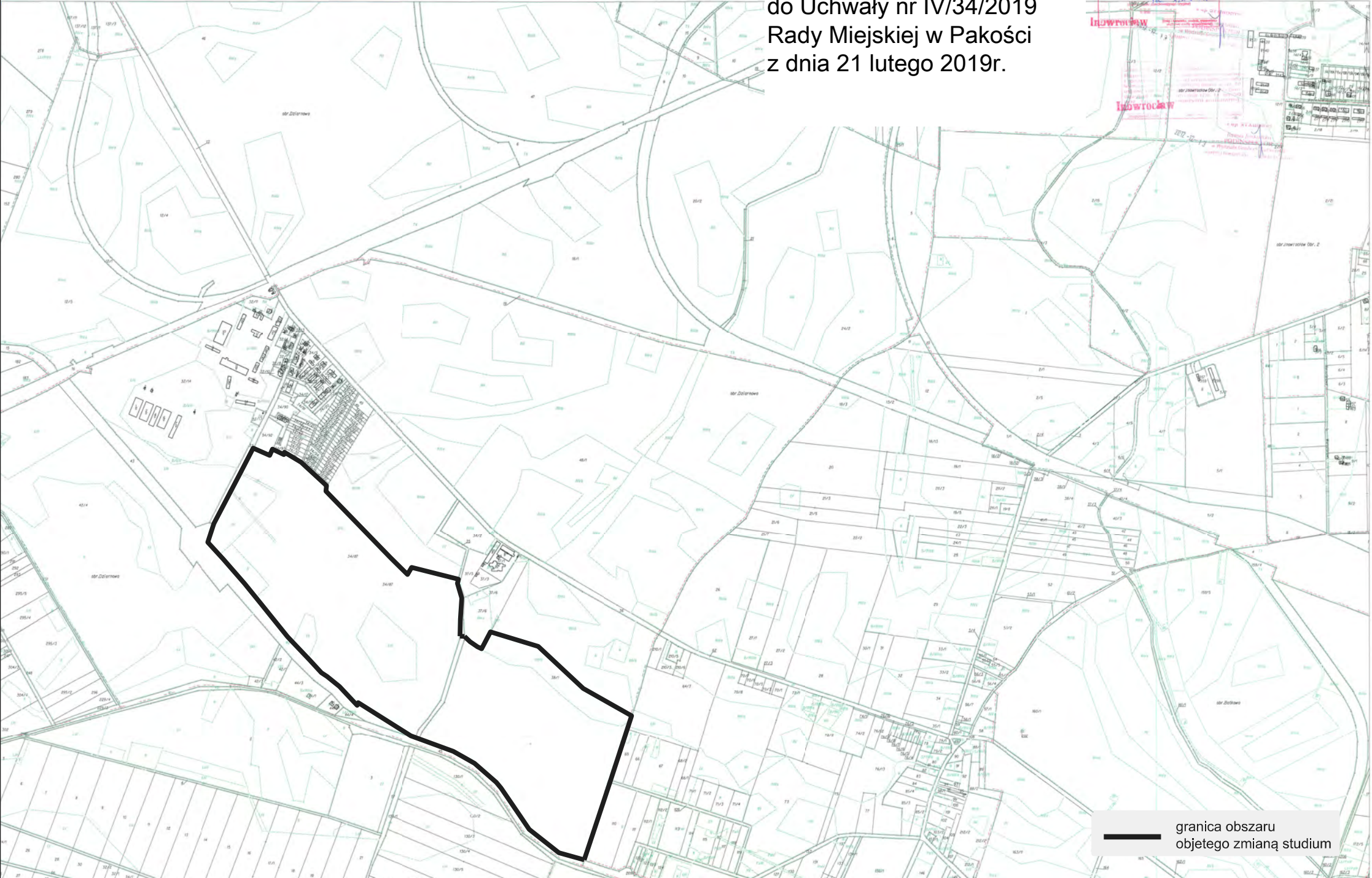
Inowrocław dn. 2018-09-13  
 Sporządził(a) wydruk: Anna Deręgowska

**—** granica obszaru  
 objętego zmianą studium

WYRYS Z MAPY EWIDENCYJNEJ  
SKALA 1:5000

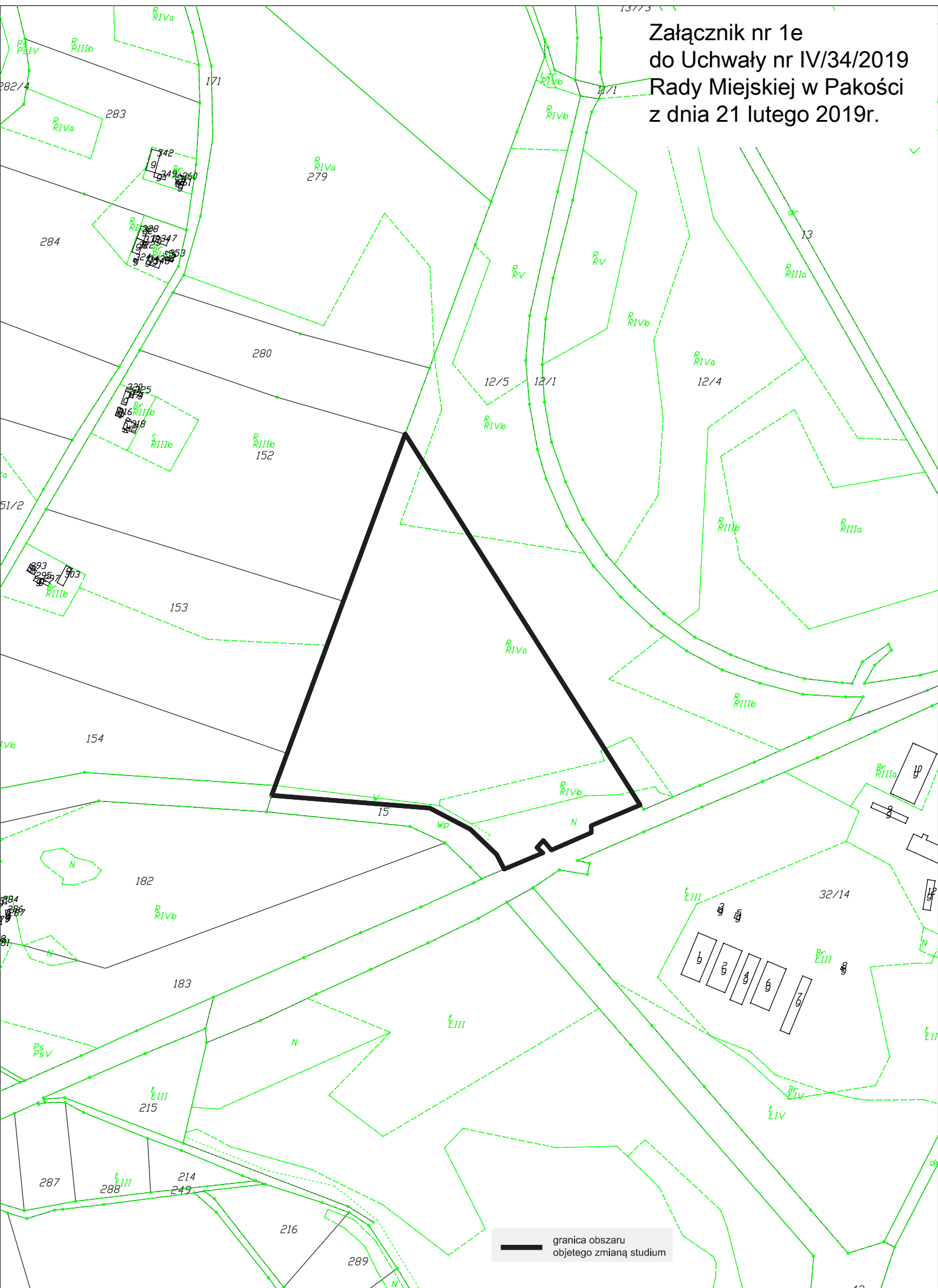
Załącznik nr 1d  
do Uchwały nr IV/34/2019  
Rady Miejskiej w Pakości  
z dnia 21 lutego 2019r.

Województwo: kujawsko-pomorskie  
Powiat: inowrocławski  
Jednostka ewidencyjna:  
Obreń:



— granica obszaru  
objętego zmianą studium

Załącznik nr 1e  
do Uchwały nr IV/34/2019  
Rady Miejskiej w Pakości  
z dnia 21 lutego 2019r.



— granica obszaru  
objętego zmianą studium



Załącznik nr 1g  
do Uchwały nr IV/34/2019  
Rady Miejskiej w Pakości  
z dnia 21 lutego 2019r.

Województwo: kujawsko-pomorskie  
Powiat: Inowrocławski  
Jednostka ewidencyjna: 040707\_5, Pakość  
Obręb: 0014, Wielowieś

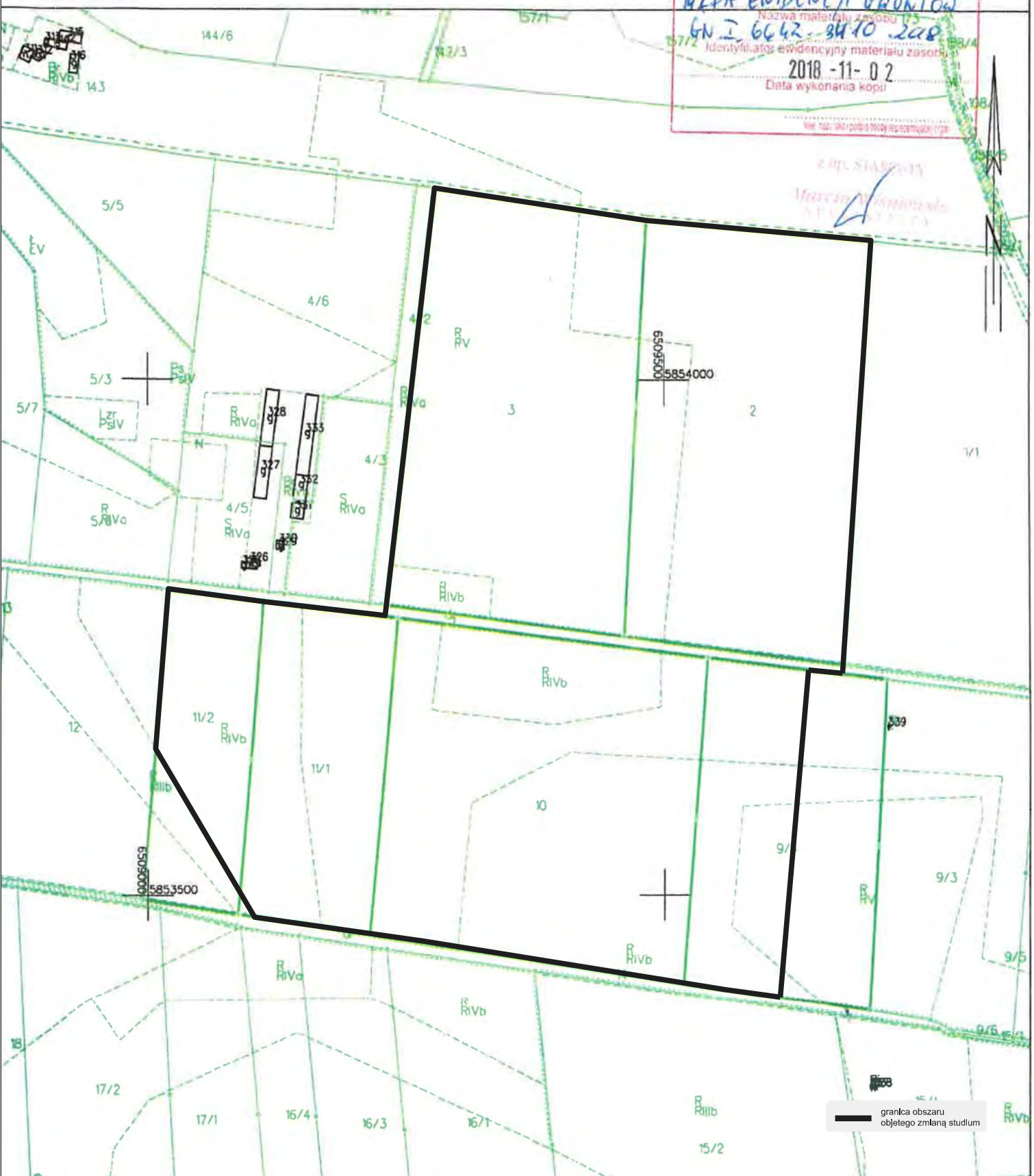
### MAPA EWIDENCJI GRUNTÓW

SKALA 1:5000

obr. Wielowieś 0014: dz. 2, 3, 9/4, 10, 11/1, 11/2

STAROSTA INOWROCŁAWSKI  
Porównano się z oryginałem niniejszej kopii z (zobacz materiał)  
punktowego zasobu geodezyjnego i kartograficznego  
**MAPA EWIDENCJI GRUNTÓW**  
Nazwa materiału zasobu: 173  
**GN I 6642-3470-2018**  
Identyfikator ewidencyjny materiału zasobu:  
**2018-11-02**  
Data wykonania kopii

z. inż. STAROSTA  
Marek Winiarski  
Kierownik Biura



— granica obszaru  
objętego zmianą studium