

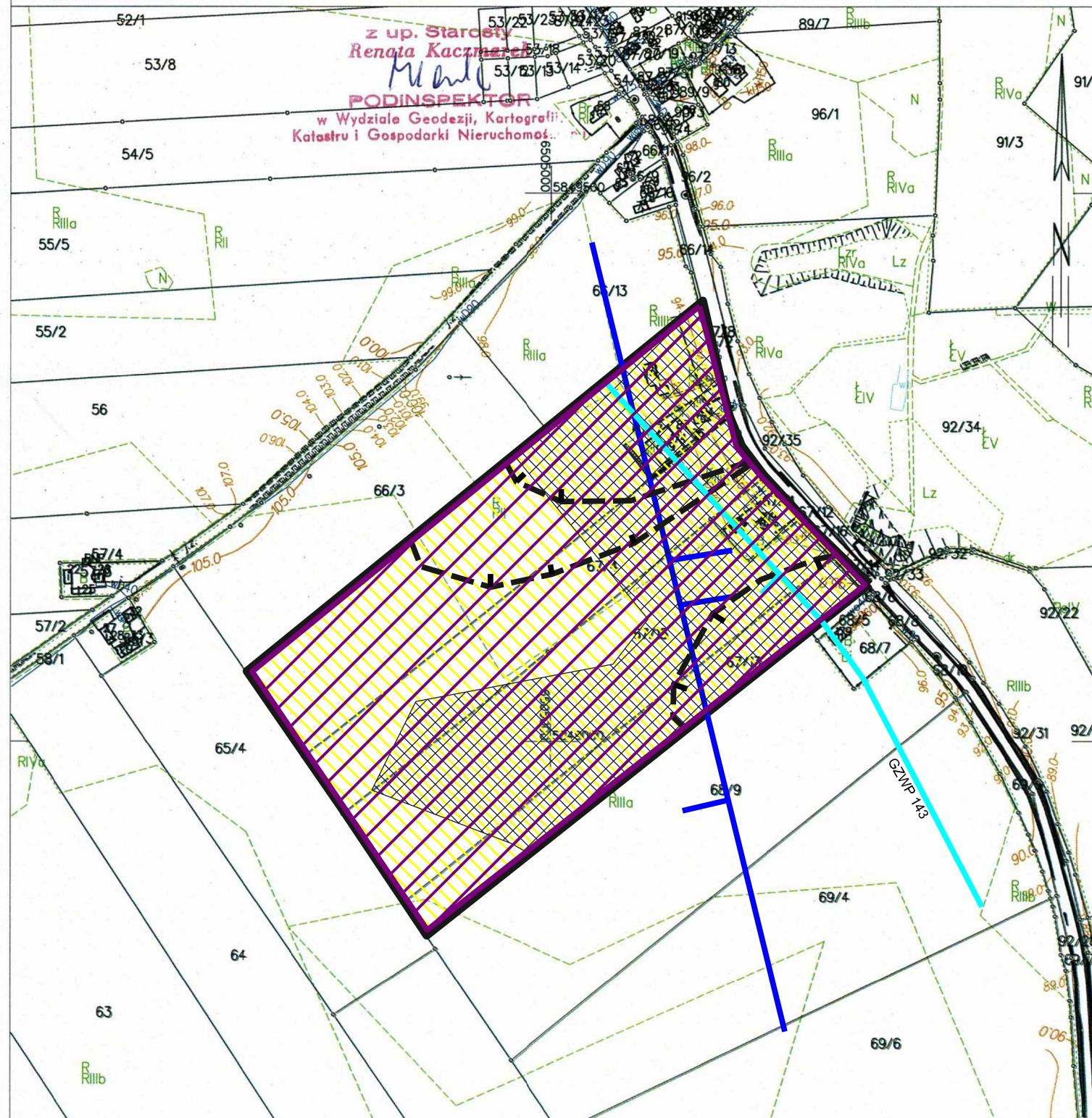
ZMIANA STUDIUM UWARUNKOWAŃ I KIERUNKÓW
ZAGOSPODAROWANIA PRZESTRZENNEGO GMINY PAKOŚĆ
SKALA 1 : 5 000


Załącznik nr 2a
do Uchwały nr XVII/158/2020
Rady Miejskiej w Pakości
z dnia 9 lipca 2020r.


STAROSTA INOWROCŁAWSKI
Poświadczam zgodność niniejszej kopii z treścią materiału państwowego zasobu geodezyjnego i kartograficznego
MAPA ZASADNICZA
Nazwa materiału zasobu
G.N.I. 6642. 2776. 2018
Identyfikator ewidencyjny materiału zasobu
05.09.2018
Data wykonania kopii
Imię, nazwisko i podpis osoby reprezentującej organ


Województwo: kujawsko-pomorskie
Powiat: Inowrocławski
Jednostka ewidencyjna: 040707_5, Pakość
Obręb: 0004, Jankowo
Działka: 67/4, 67/7, 67/13, 67/19




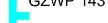
MAPA ZASADNICZA
SKALA 1:5000





-  GRANICA OBSZARU OBJĘTEGO ZMIANĄ STUDIUM

- WYBRANE FORMY UŻYTKOWANIA POWIERZCHNI ZIEMI
-  GRUNTY ROLNE CHRONIONE (KLAS I-III)

- OBSZARY OBJĘTE OCHRONĄ
-  GRANICE STREFY W OCHRONY KONSERWATORSKIEJ

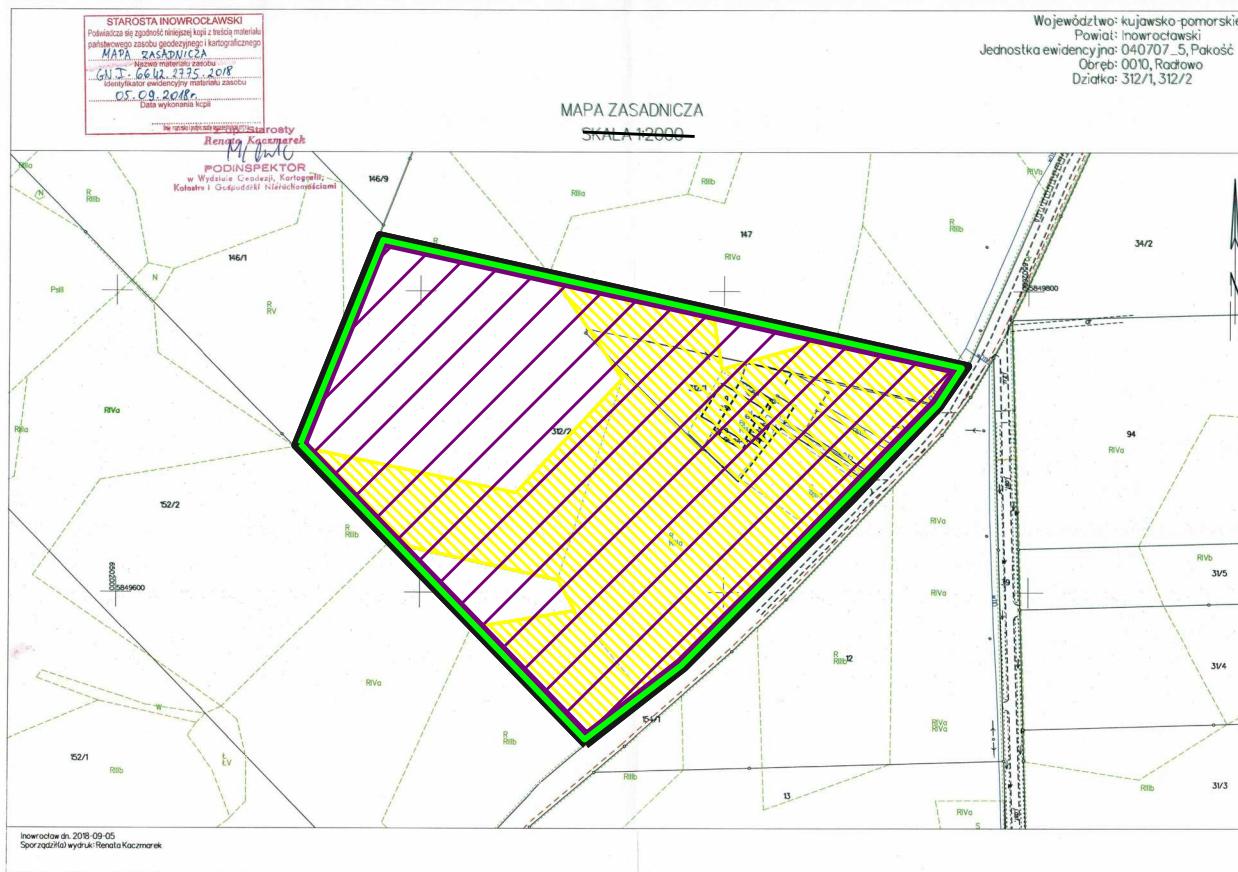
- WARUNKI WYSTĘPOWANIA WÓD
-  ORIENTACYJNA GRANICA ZMIANY WARUNKÓW IZOLACJI PIERWSZEGO POZIOMU WODONOŚNEGO
-  1 - IZOLACJA DOBRA LUB BARDZO DOBRA
-  2 - IZOLACJA ŚREDNIA
-  GZWP 143 ZASIĘG I NUMER GŁÓWNY ZBIORNIKÓW WÓD PODZIEMNYCH

- INNE OBSZARY I OBIEKTY CENNE DLA ŚRODOWISKA PRZYRODNICZEGO I KULTUROWEGO GMINY
-  STREFA KRAWĘDZIOWA - OBSZAR POTENCJALNIE PREDYSPONOWANY DO WYSTĄPIEN RUCHÓW MASOWYCH

- TERENY, W KTÓRYCH DOPUSZCZA SIĘ ZMIANĘ FUNKCJI
-  TERENY REALIZACJI ZAGOSPODAROWANIA O FUNKCJACH GOSPODARZYCH

ZMIANA STUDIUM UWARUNKOWAŃ I KIERUNKÓW ZAGOSPODAROWANIA PRZESTRZENNEGO GMINY PAKOŚĆ SKALA 1 : 5 000

Załącznik nr 2b
do Uchwały nr XVII/158/2020
Rady Miejskiej w Pakości
z dnia 9 lipca 2020r.



GRANICA OBSZARU OBJĘTEGO ZMIANĄ STUDIUM

WYBRANE FORMY UŻYTKOWANIA POWIERZCHNI ZIEMI

GRUNTY ROLNE CHRONIONE (KLAS I-III)

TERENY, W KTÓRYCH DOPUSZCZA SIĘ ZMIANĘ FUNKCJI

TERENY REALIZACJI ZAGOSPODAROWANIA O FUNKCJACH GOSPODARZYCH

TEREN, NA KTÓRYM DOPUSZCZA SIĘ GOSPODAROWANIE ODPADAMI

ZMIANA STUDIUM UWARUNKOWAŃ I KIERUNKÓW ZAGOSPODAROWANIA PRZESTRZENNEGO GMINY PAKOŚĆ SKALA 1 : 2 000

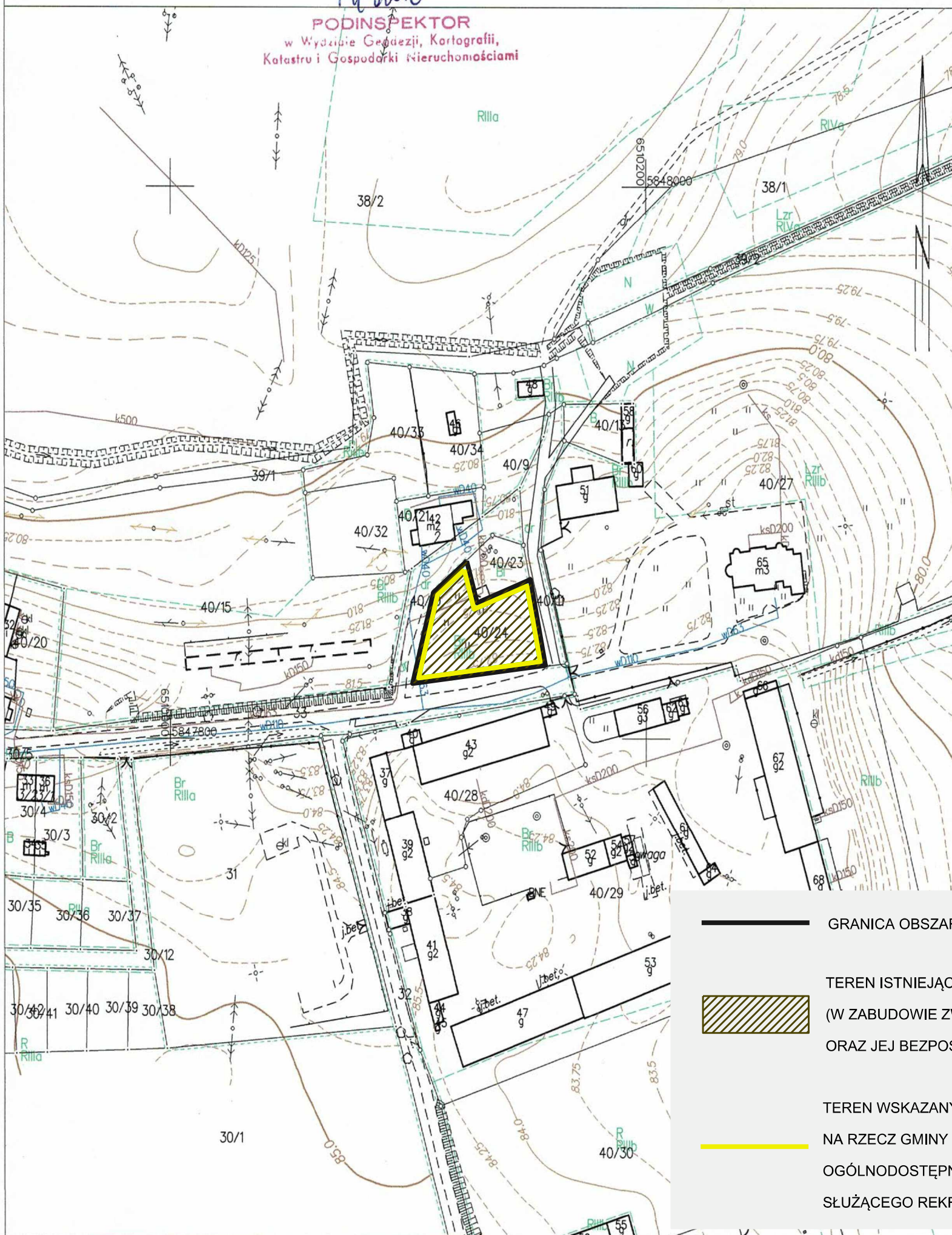
Załącznik nr 2c
do Uchwały nr XVII/158/2020
Rady Miejskiej w Pakości
z dnia 9 lipca 2020r.

STAROSTA INOWROCŁAWSKI
Poświadcza się zgodność niniejszej kopii z treścią materiału państwowego zasobu geodezyjnego i kartograficznego
MAPA ZASADNICZA
Nazwa materiału zasobu
GN.T. 6642. 2883. 2018
Identyfikator ewidencyjny materiału zasobu
2018-09-13
Data wykonania kopii

Województwo: kujawsko-pomorskie
Powiat: Inowrocławski
Jednostka ewidencyjna: 040707_5, Pakość
Obręb: 0013, Węgiec
Działka: 40/24

MAPA ZASADNICZA
z up. Starosty
Renata Kasparek
1:2000

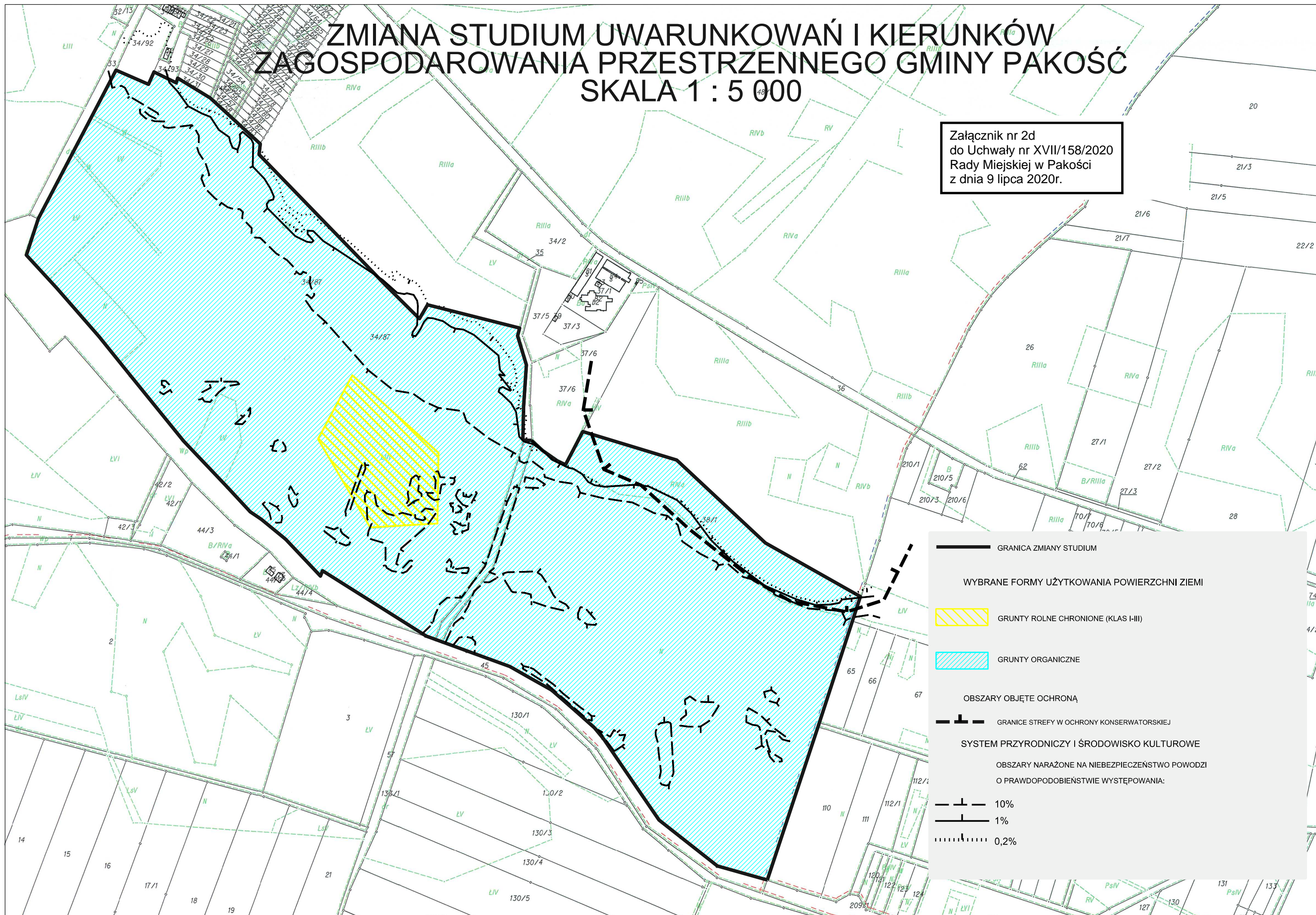
PODINSPEKTOR
w Wydziale Geodezji, Kartografii,
Katastru i Gospodarki Nieruchomościami



- GRANICA OBSZARU OBJĘTEGO ZMIANĄ STUDIUM
- TEREN ISTNIEJĄCEJ ZABUDOWY MIEJSCOWOŚCI (W ZABUDOWIE ZWARTEJ) ORAZ JEJ BEZPOŚREDNIEGO SĄSIEDZTWA
- TEREN WSKAZANY DO PRZEJĘCIA NA RZECZ GMINY PAKOŚĆ NA CELE REALIZACJI OGÓLNODOSTĘPNEGO ZAGOSPODAROWANIA SŁUŻĄCEGO REKREACJI I SPORTOWI

ZMIANA STUDIUM UWARUNKOWAŃ I KIERUNKÓW ZAGOSPODAROWANIA PRZESTRZENNEGO GMINY PAKOŚĆ SKALA 1 : 5 000

Załącznik nr 2d
do Uchwały nr XVII/158/2020
Rady Miejskiej w Pakości
z dnia 9 lipca 2020r.



GRANICA ZMIANY STUDIUM
—

WYBRANE FORMY UŻYTKOWANIA POWIERZCHNI ZIEMI

GRUNTY ROLNE CHRONIONE (KLAS I-III)

GRUNTY ORGANICZNE

OBSZARY OBJĘTE OCHRONĄ

GRANICE STREFY W OCHRONIE KONSERWATORSKIEJ

SYSTEM PRZYRODNICZY I ŚRODOWISKO KULTUROWE

**OBSZARY NARAŻONE NA NIEBEZPIECZEŃSTWO POWODZI
O PRAWDOPODOBIEŃSTWIE WYSTĘPOWANIA:**

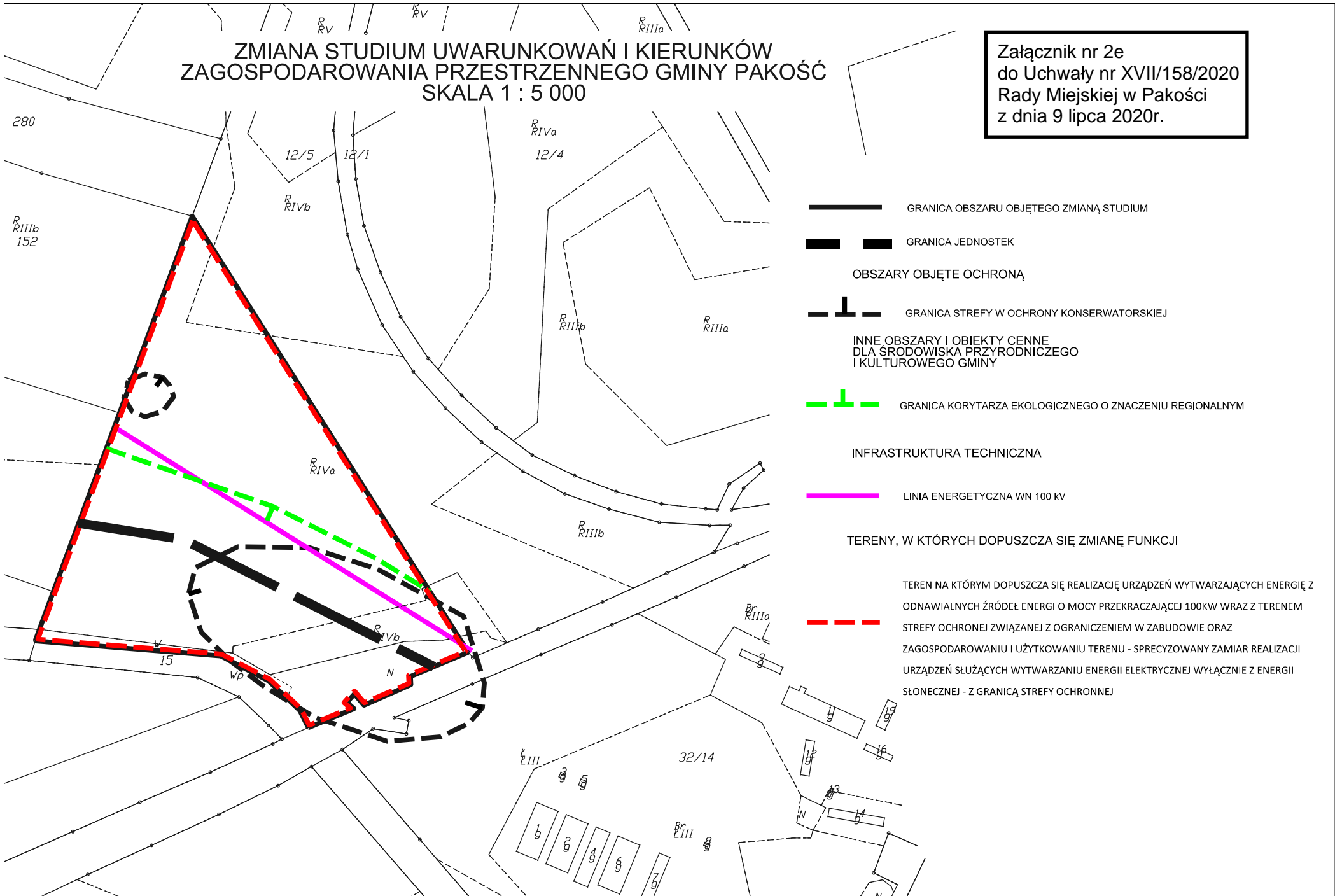
10%

1%

0,2%

ZMIANA STUDIUM UWARUNKOWAŃ I KIERUNKÓW ZAGOSPODAROWANIA PRZESTRZENNEGO GMINY PAKOŚĆ SKALA 1 : 5 000

Załącznik nr 2e
do Uchwały nr XVII/158/2020
Rady Miejskiej w Pakości
z dnia 9 lipca 2020r.



GRANICA OBSZARU OBJĘTEGO ZMIANĄ STUDIUM

GRANICA JEDNOSTEK

OBSZARY OBJĘTE OCHRONĄ

GRANICA STREFY W OCHRONY KONSERWATORSKIEJ

INNE OBSZARY I OBIEKTY CENNE
DLA ŚRODOWISKA PRZYRODNICZEGO
I KULTUROWEGO GMINY

GRANICA KORYTARZA EKOLOGICZNEGO O ZNACZENIU REGIONALNYM

INFRASTRUKTURA TECHNICZNA

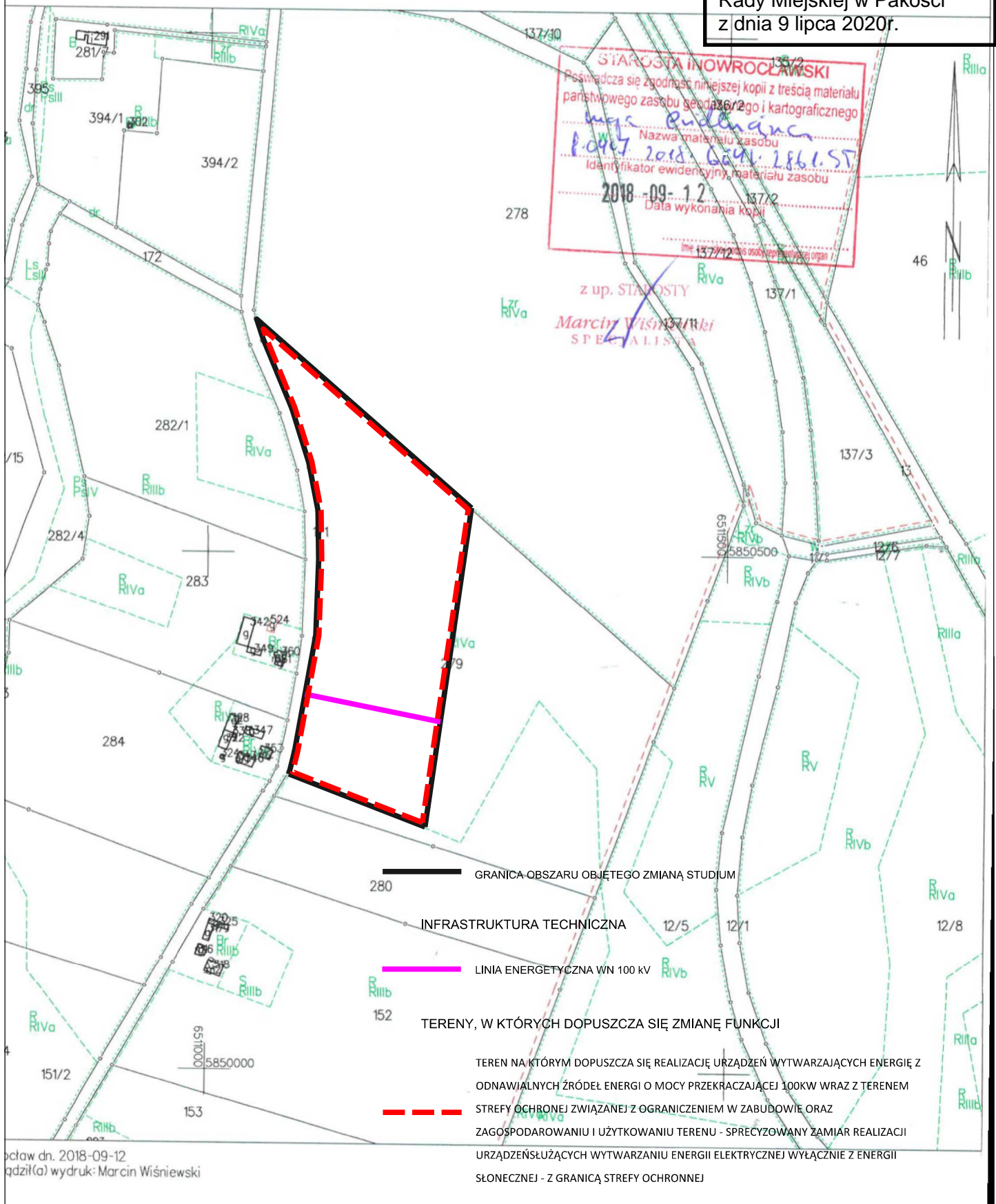
LINIA ENERGETYCZNA WN 100 kV

TERENY, W KTÓRYCH DOPUSZCZA SIĘ ZMIANĘ FUNKCJI

TEREN NA KTÓRYM DOPUSZCZA SIĘ REALIZACJĘ URZĄDZEŃ WYTWARZAJĄCYCH ENERGIĘ Z
ODNAWIALNYCH ŹRÓDEŁ ENERGI O MOCY PRZEKRACZAJĄCEJ 100kW WRAZ Z TERENEM
STREFY OCHRONNEJ ZWIĄZANEJ Z OGRANICZENIEM W ZABUDOWIE ORAZ
ZAGOSPODAROWANIU I UŻYTKOWANIU TERENU - SPRECYZOWANY ZAMIAR REALIZACJI
URZĄDZEŃ SŁUŻĄCYCH WYTWARZANIU ENERGII ELEKTRYCZNEJ WYŁĄCZNIE Z ENERGII
SŁONECZNEJ - Z GRANICĄ STREFY OCHRONNEJ

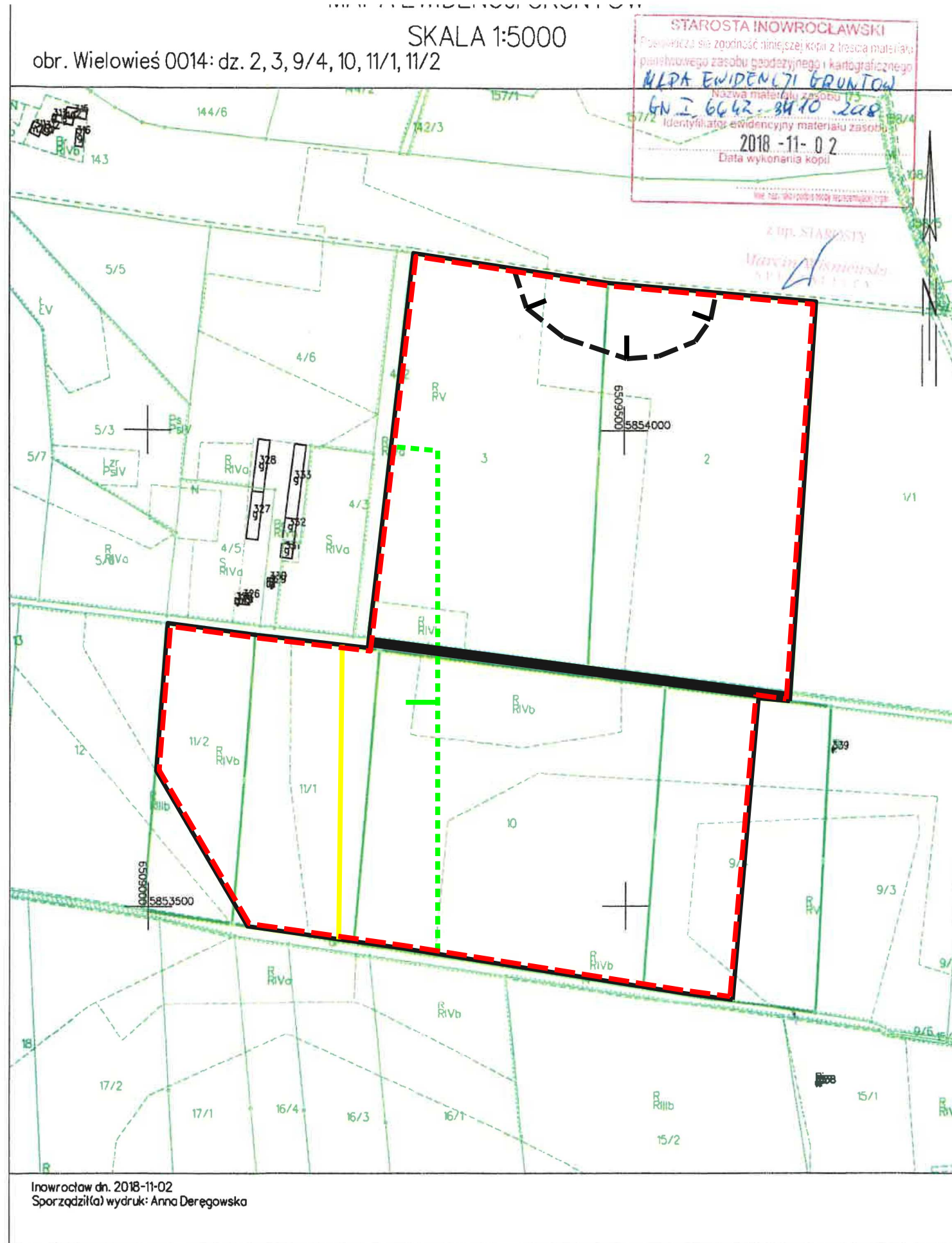
ZMIANA STUDIUM UWARUNKOWAŃ I KIERUNKÓW ZAGOSPODAROWANIA PRZESTRZENNEGO GMINY PAKOŚĆ SKALA 1 : 5 000












Załącznik nr 2f
do Uchwały nr XVII/158/2020
Rady Miejskiej w Pakości
z dnia 9 lipca 2020r.



ZMIANA STUDIUM UWARUNKOWAŃ I KIERUNKÓW
ZAGOSPODAROWANIA PRZESTRZENNEGO GMINY PAKOŚĆ
SKALA 1 : 5 000

Załącznik nr 2g
do Uchwały nr XVII/158/2020
Rady Miejskiej w Pakości
z dnia 9 lipca 2020r.



-  GRANICA OBSZARU OBJĘTEGO ZMIANĄ STUDIUM
-  INFRASTRUKTURA TRANSPORTOWA
-  DROGA GMINNA
-  INFRASTRUKTURA TECHNICZNA
-  GAZOCIĄG WYSOKIEGO CIŚNIENIA
-  OBSZARY OBJĘTE OCHRONĄ
-  GRANICA STREFY W OCHRONY KONSERWATORSKIEJ
-  TERENY, NA KTÓRYCH NIE NASTĄPI ZMIANA FUNKCJI (DO ADAPTACJI I UZUPELNIENI)
-  GRANICA TERENU, NA KTÓRYM DOPUSZCZA SIĘ REALIZACJĘ URZĄDZEŃ WYTWARZAJĄCYCH ENERGIĘ Z ODNAWIALNYCH ŹRÓDEŁ ENERGI O MOCY PRZEKRACZAJĄCEJ 100 kW WRAZ Z TERENAMI STREF OCHRONNYCH ZWIĄZANYCH Z OGRANICZENIAMI W ZABUDOWIE ORAZ ZAGOSPODAROWANIU I UŻYTKOWANIU TERENU - ADAPTACJA ISTNIEJĄCYCH SIŁOWNI WIATROWYCH Z DOPUSZCZENIEM ICH PRZEBUDOWY LUB ROZBUDOWY ORAZ ZMIANY PARAMETRÓW
-  TERENY, W KTÓRYCH DOPUSZCZA SIĘ ZMIANĘ FUNKCJI
-  TEREN NA KTÓRYM DOPUSZCZA SIĘ REALIZACJĘ URZĄDZEŃ WYTWARZAJĄCYCH ENERGIĘ Z ODNAWIALNYCH ŹRÓDEŁ ENERGI O MOCY PRZEKRACZAJĄCEJ 100kW WRAZ Z TERENEM STREFY OCHRONNEJ ZWIĄZANEJ Z OGRANICZENIEM W ZABUDOWIE ORAZ ZAGOSPODAROWANIU I UŻYTKOWANIU TERENU - SPRECYZOWANY ZAMIAR REALIZACJI URZĄDZEŃ SŁUŻĄCYCH WYTWARZANIU ENERGII ELEKTRYCZNEJ WYŁĄCZNIE Z ENERGII SŁONECZNEJ - Z GRANICĄ STREFY OCHRONNEJ